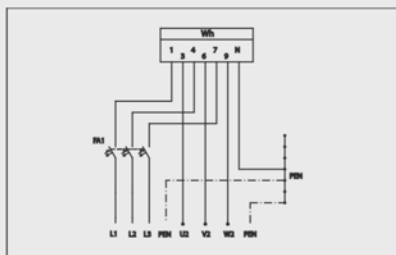


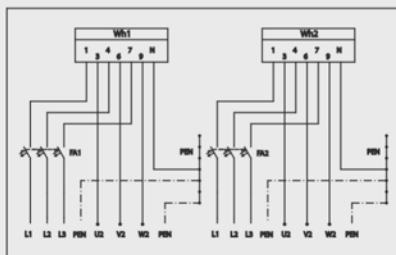
## ROZVÁDĚČE PRO PŘÍMÉ MĚŘENÍ

### Schéma zapojení

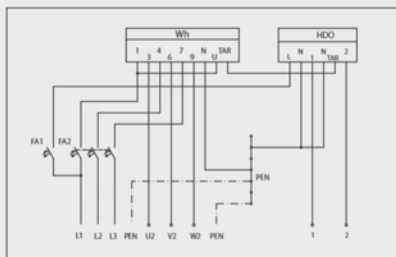
ER 112



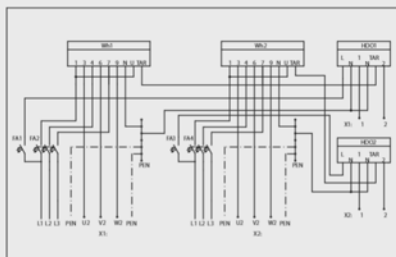
ER 122



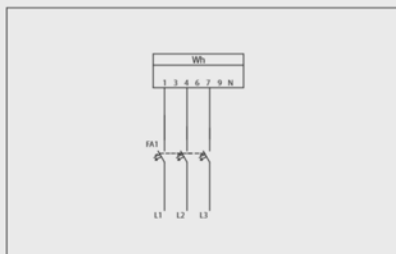
ER 212



ER 222



ER 513



### ■ Technické parametry:

Jmenovité napětí  $U_n$ :

Jmenovité pracovní napětí  $U_e$ :

Jmenovité izolační napětí  $U_i$ :

Jmenovité impulzní výdržné napětí  $U_{imp}$ :

Kategorie přepětí:

Jmenovitý proud rozváděče  $I_nA$ :

Jmenovitý proud obvodu (jištěného vývodu)  $I_{nc}$ :

Jmenovitý proud obvodu (nejištěného vývodu)  $I_{nc}$ :

Jmenovitý podmíněný zkratový proud  $I_{cc}$ :

Jmenovitý krátkodobý výdržný proud  $I_{cw}$

(nejištěného vývodu):

Jmenovitý kmitočet  $f_n$ :

Stupeň znečištění:

Uzemňovací soustava:

Stupeň ochrany krytem:

230/400 V, AC

230/400 V, AC

690 V, AC

6 kV (1,2/50  $\mu$ s)

IV

ER – 40 – 100 A, ES (EP) – 400A

40 A (na zakázku 50, 63, 80, 100A)

ES (EP) – 400 A

ER – 10kA, ES (EP) – 40 kA

ES (EP) – 36 kA / 10 ms

50 Hz

3

TN-C

distribuční část - IP44, po otevření dveří IP00

elektroměr. část - IP44, po otevření dveří IP20C

IK10

B

B

jistič (rozsah vypínání a kategorie užití - char. B)

pojistkové vložky vel.00, 2

(rozsah vypínání a kategorie užití - char. gG)

koordinovaný jističí prvek v předřazeném

rozváděči (rozsah vypínání a kategorie užití - char. gG)

uzavíratelný kryt, přepážky

automatické odpojení od zdroje

HB 40, V-0 dle ČSN EN 60695-11-10

ER – do 16 mm<sup>2</sup>

ES, EP – 10 + 240 mm<sup>2</sup>

silový obvod do 16 mm<sup>2</sup>

pomocný obvod do 4 mm<sup>2</sup>

přívod: ER – svorky hlavního jističe,

svorkovnice PEN

(ER513 – PEN – svorky elektroměru)

ES, EP – připojovací V-svorka

vývod: řadové svorky do 16 mm<sup>2</sup>

svorkovnice PEN

(ER513 – svorky elektroměru)

pomocné obvody:

řadové svorky do 4 mm<sup>2</sup> (ER513 – svorky HDO)

třmenová svorka PE/M8

### Uzemnění:

■ **Použití:** Elektroměrové rozváděče a pilíře jsou určeny jako měřicí zařízení pro měření spotřeby elektrické energie. Jsou vhodné zejména pro rodinné domky, rekreační chaty, chalupy a pro výrobní objekty podnikatelské činnosti. Distribuční část rozváděče je určena pro používání minimálně osobami znalými, elektroměrová část rozváděče je určena pro používání laiky. Rozváděče jsou určeny pro instalaci a používání ve venkovním i vnitřním prostředí, jsou stabilního provedení s pevnými částmi konstrukce.

■ **Technické provedení:** Elektroměrový rozváděč s vnitřní výzbou pro jednosazbové nebo dvousazbové měření. V sestavě s přípojkovou skříní je složen ze dvou modulů pevně spojených vedle sebe (ES) nebo pod sebou (EP). Vnitřní výzbroj dle jednotlivých provedení sestává ze stavitelných úchytů pro upevnění elektroměru a přijímače HDO, jističe přijímače HDO u dvousazbových rozváděčů, svorkovnice PEN a řadových svorek pro vývod. Standardní provedení rozváděče umožňuje osazení hlavního třífázového jističe do 40A. Výzbroj přípojkové skříně standardně tvoří poj. spodky vel. 00 nebo vel. 2. Kryty jsou upraveny na zaplombování. Rozváděče jsou dodávány bez hlavního jističe. U rozváděče ER513 je vnitřní osazení uzpůsobeno pro použití třífázového dvoutarifního elektroměru s přijímačem HDO (provedení pro PRE).

■ **Příslušenství:** Krycí boční desky N-C (pouze pro řadu rozváděčů označovaných xxx/Nxxx-C) a krytky kontaktů pojistkových spodků. Zásypový materiál.

### ■ Výrobek odpovídá požadavkům platné normy:

ČSN EN 61439-1 ed2, ČSN EN 61439-3, ČSN EN 61439-5 ed.2, ČSN 33 3320 ed.2, PNE 35 7030, PNE 35 7000

■ **Provedené zkoušky, předpisy, legislativa:** Certifikát, prohlášení o shodě a EU prohlášení o shodě dle NV č. 117/2016 Sb., NV č. 118/2016 Sb., zákona č. 90/2016 Sb., zákona č. 22/1997 Sb. ve znění zákona č. 91/2016 Sb., NV č.163/2002 Sb. ve znění NV č.312/2005 Sb. a NV č.215/2016 Sb.

### ■ Příklad údajů pro objednávku:

**Typové označení: ER212/NKP7P**

Popis: Elektroměrový kompaktní pilíř, umožňující osazení jedním třífázovým elektroměrem a přijímačem HDO pro přímé měření standardně do  $I_n$  40A, konstrukční provedení na desce s plombovatelným krytem jističů. Pilíř je vyroben z reaktoplastu/termosetu, určený pro instalaci do volného prostoru připojením přírodních vodičů do svorek hlavního jističe, uzavírání dveří na trnový klíč 6x6mm a připojením vývod. vodičů do řadových svorek.

**Typové označení: ES212+100/PKE8P**

Popis: Elektroměrový kompaktní pilíř v kombinaci s přípojkovou skříní (uspořádání vedle sebe), umožňující osazení jedním třífázovým elektroměrem a přijímačem HDO pro přímé měření do  $I_n$  40 A, konstrukční provedení na desce s plombovatelným krytem jističů. Přípojková skříně je osazena jednou sadou pojistkových spodků vel.00. Pilíř je vyroben z reaktoplastu/termosetu, je určený pro instalaci do volného prostoru, s připojovacími praporky tvaru V osazenými třmeny pro smyčkování na přívodu, kombinované uzavírání dveří na trnový klíč 6x6mm (elektroměrový rozváděč) a jednoduchým závěrem pro odvětví energetiky (přípojková skříně).

Připojení vývodních vodičů do řadových svorek.

# Technické parametry

| ČEZ   | E.ON | PRE | Typ           | Jmenovitý proud InA [A] | Jmenovitý proud obvodu (vývodu) Inc [A] | Přístrojová výzbroj   | Vnější rozměry<br>šířka x výška x hloubka<br>[mm] | Hmotnost [Kg] |
|---|------|-----|---------------|-------------------------|---|---|---|---------------|
| Elektroměrové rozváděče - DO VÝKLENKU (1x jednotarifní, třífázový):     |      |     |               |                         |   |   |   |               |
| ■   | ■    |     | ER112/NVP7P-C | 40                      | 40                                      | 1x svorkovnice PEN, řadové svorky,<br>přístroje na elektroměrové desce<br>s plombovatelným krytem jističů                                     | 320 x 600 x 220                                   | 10            |
| ■   | ■    |     | ER112/PVP7P   | 40                      | 40                                      |   | 484 x 570 x 242                                   | 12            |
| ■   | ■    |     | ER112/NVP7P   | 40                      | 40                                      |   | 320 x 640 x 250                                   | 11            |
| ■   | ■    |     | ER112/KVP7P   | 40                      | 40                                      |   | 540 x 510 x 250                                   | 33            |
| Elektroměrové rozváděče - DO VÝKLENKU (2x jednotarifní, třífázový):     |      |     |               |                         |   |   |   |               |
| ■   | ■    |     | ER122/NVP7P-C | 80 (2x40)               | 40                                      | 1x svorkovnice PEN, řadové svorky,<br>přístroje na elektroměrové desce<br>s plombovatelným krytem jističů                                     | 470 x 600 x 220                                   | 11            |
| ■   | ■    |     | ER122/NVP7P   | 80 (2x40)               | 40                                      |   | 470 x 640 x 250                                   | 16            |
| Elektroměrové rozváděče - DO VÝKLENKU (1x dvoutarifní, třífázový):      |      |     |               |                         |   |   |   |               |
| ■   | ■    |     | ER212/NVP7P-C | 40                      | 40                                      | 1x svorkovnice PEN, 1x 1f. jistič 2A char.B<br>pro HDO, řadové svorky,<br>přístroje na elektroměrové desce<br>s plombovatelným krytem jističů | 470 x 600 x 220                                   | 12            |
| ■   | ■    |     | ER212/PVP7P   | 40                      | 40                                      |   | 484 x 570 x 242                                   | 11            |
| ■   | ■    |     | ER212/NVP7P   | 40                      | 40                                      |   | 470 x 640 x 250                                   | 16            |
| ■   | ■    |     | ER212/KVP7P   | 40                      | 40                                      |   | 540 x 510 x 250                                   | 34            |
|   | ■    |     | ER513/PVP7P   | 63                      | 63                                      | Přístroje na elektroměrové desce<br>s plombovatelným krytem jističů   | 484 x 570 x 242                                   | 11            |
|   | ■    |     | ER513/KVP7P   | 63                      | 63                                      |   | 410 x 510 x 250                                   | 25            |
| Elektroměrové rozváděče - DO VÝKLENKU (2x dvoutarifní, třífázový):      |      |     |               |                         |   |   |   |               |
| ■   | ■    |     | ER222/NVP7P-C | 80 (2x40)               | 40                                      | 2x svorkovnice PEN, 2x 1f. jistič 2A char.B<br>pro HDO, řadové svorky,<br>přístroje na elektroměrové desce<br>s plombovatelným krytem jističů | 640 x 600 x 220                                   | 14            |
| ■   | ■    |     | ER222/NVP7P   | 80 (2x40)               | 40                                      |   | 620 x 640 x 250                                   | 20            |
| Elektroměrové rozváděče - KOMPAKTNÍ PILÍŘ (1x jednotarifní, třífázový): |      |     |               |                         |   |   |   |               |
| ■   | ■    |     | ER112/NKP7P-C | 40                      | 40                                      | 1x svorkovnice PEN, řadové svorky,<br>přístroje na elektroměrové desce<br>s plombovatelným krytem jističů                                     | 320 x 1810 x 220                                  | 21            |
| ■   | ■    |     | ER112/PKP7P   | 40                      | 40                                      |   | 484 x 1785 x 242                                  | 27            |
| ■   | ■    |     | ER112/NKP7P   | 40                      | 40                                      |   | 320 x 1830 x 250                                  | 30            |
| Elektroměrové rozváděče - KOMPAKTNÍ PILÍŘ (2x jednotarifní, třífázový): |      |     |               |                         |   |   |   |               |
| ■   | ■    |     | ER122/NKP7P-C | 80 (2x40)               | 40                                      | 1xsvorkovnice PEN, řadové svorky,<br>přístroje na elektroměrové desce<br>s plombovatelným krytem jističů                                      | 470 x 1810x 220                                   | 23            |
| ■   | ■    |     | ER122/NKP7P   | 80 (2x40)               | 40                                      |   | 470 x 1830 x 250                                  | 29            |
| Elektroměrové rozváděče - KOMPAKTNÍ PILÍŘ (1x dvoutarifní, třífázový):  |      |     |               |                         |   |   |   |               |
| ■   | ■    |     | ER212/NKP7P-C | 40                      | 40                                      | 1x svorkovnice PEN, 1x 1f. jistič 2A char.B<br>pro HDO, řadové svorky, přístroje<br>na elektroměrové desce<br>s plombovatelným krytem jističů | 470 x 1810 x 220                                  | 25            |
| ■   | ■    |     | ER212/PKP7P   | 40                      | 40                                      |   | 484 x 1785 x 242                                  | 23            |
| ■   | ■    |     | ER212/NKP7P   | 40                      | 40                                      |   | 470 x 1830 x 250                                  | 29            |
|   | ■    |     | ER513/PKP7P   | 63                      | 63                                      | Přístroje na elektroměrové desce<br>s plombovatelným krytem jističů   | 484 x 1785 x 242                                  | 26            |
| Elektroměrové rozváděče - KOMPAKTNÍ PILÍŘ (2x dvoutarifní, třífázový):  |      |     |               |                         |   |   |   |               |
| ■   | ■    |     | ER222/NKP7P-C | 80 (2x40)               | 40                                      | 2x svorkovnice PEN, 2x 1f. jistič 2A char.B<br>pro HDO, řadové svorky,<br>přístroje na elektroměrové desce<br>s plombovatelným krytem jističů | 640 x 1810 x 220                                  | 31            |
| ■   | ■    |     | ER222/NKP7P   | 80 (2x40)               | 40                                      |   | 620 x 1830 x 250                                  | 34            |
| Údaje pro objednávku  |      |     |               |                         |   |   |   |               |

■ Schválené a odsouhlasené typy jednotlivých distribučních společností.

Na zakázku vyrobíme elektroměrové rozváděče s hodnotou hlavního jističe 50, 63, 80 A a 100 A. V případě potřeby je taktéž možné vyrobit na zakázku elektroměrové rozváděče jednofázové, popř. v provedení na stěnu nebo na sloup.

Na zakázku je možné rozváděče určené pro osazení do výklenku ve stěně, v případech provedení materiálového obložení skříně nebo jejího podkladu stavebním výrobkem odlišným od třídy reakce na oheň A1 dle ČSN EN 13501-1+ A1, doplnit o obložení do hořlavého podkladu. Na zakázku je možné vyrobit elektroměrové rozváděče pro výrobní elektřiny, případně doplnit o oddělovací člen (převodník).

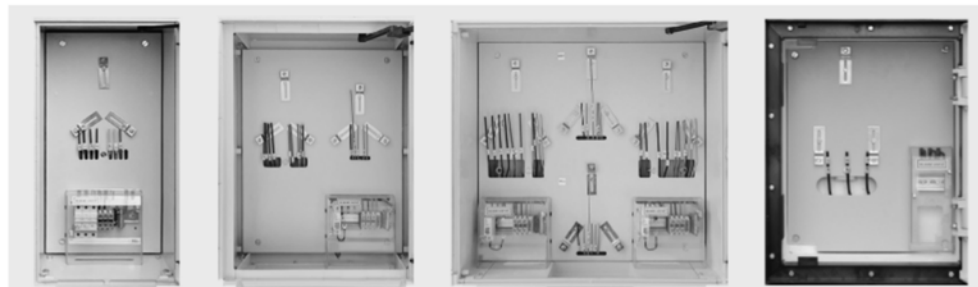
**Poznámka: Při objednávce nutno uvést název (zkratku) energ. společnosti (ČEZ, E.ON nebo PRE), k jejíž distribuční soustavě bude rozváděč připojen (instalován) a hodnotu hlavního jističe v případě, že bude vyšší než 40A.**

ER112

ER122

ER222

ER513

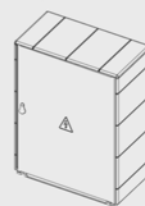


## Konstrukční a materiálové provedení

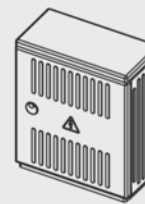
do výklenku ve stěně  
nebo zděném pilíři



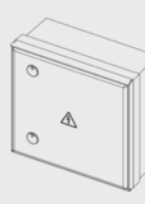
.../NV... -C (SMC)



.../NV... (SMC)



.../PV... (PC)



.../KV... (beton + PC)

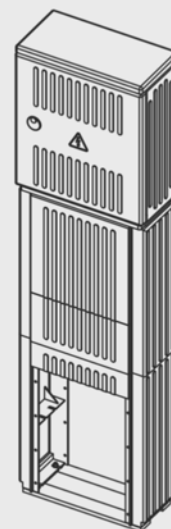
## kompaktní pilíř



.../NK... -C (SMC)



.../NK... (SMC)



.../PK... (PC)